



LEVERANSDEKLARATION LD Villa 23-01-01

Avser modellerna:

Alsen
Bye
Dalåsen
Fannbyn
Frösön
Goije
Hara
Hunge
Klövsjö
Lit
Mattmar
Myrviken
Nyland
Ope
Slätteråsen
Stavre
Stugun
Tullus
Åre
Åsvilan

Innehållsförteckning

Innehållsförteckning	5
ARVESUND	6
HUSSTOMME	8
YTTERVÄGGAR	8
Allmänt, prefab	8
Ytterväggar ovan grund, våningshöjd 2,5-3,4 m	9
Komplettering till ytterväggar/stomkomplettering	9
GAVELSPETSAR	9
Allmänt, prefab	9
INNERVÄGGAR	9
Bärande innerväggar	9
Komplettering till bärande innerväggar	9
Ej bärande innerväggar	10
Stödbensväggar	10
BJÄLKLAG	10
Mellanbjälklag, inredd vind (i vissa modeller)	10
Loftbjälklag på takstol (i vissa modeller)	10
YTTERTAK	10
TAKSTOMMAR	10
Ryggåstak/parallelltak	10
TÄCKNING AV TAKSTOMME	10
TAKLAGSKOMPLETTERING	10
Snedtak/ryggåstak med sluten isolering	11
TAKTÄCKNING	11
TAKFOT OCH GAVLAR	11
YTTERTAKSKOMPLETTERINGAR	11
FÖNSTER, YTTERDÖRRAR M.M.	11
Fönster från Elitfönster	11
Vikdörrar och skjutdörrspartier från Markfönster	12
Takfönster från Velux	12
Ytterdörrar från Diplomaddörren	12
FASADKOMPLETTERINGAR	12
BALKONG OCH VERANDA	12
Balkongräcke, stående regler	13
TRAPPA	13
INNERDÖRRAR OCH KARMAR	13
Innerdörrar från Diplomaddörren	13
Platta på mark/gjuten platta	14
Mellanbjälklag	14
Listverk	14
Brandskydd	14
Rumsinredning	14
VÄRME	15
Arvesund Living AB	15

ARVESUND

Runt om i Sverige på åkrarna och i skogskanter finns lador, som en del av det öppna landskapet. Vackra och funktionella, även om många av dem i takt med ett allt mer utvecklat jordbruk, faller offer för tidens tand. I landets lador finns grunden till Arvesunds återbruk.

I ladans form och uttryck finns grunden för våra hus och bodar. Iden är att ett hus från Arvesund, ”ladhus”, ska se ut som en lada när man inte är där.

Arvesund Ladhus håller svensk standard och de krav på energi och hållbarhet som krävs av ett modernt konstruerat hus.



Leverans

Arvesund levererar husmodellerna på olika sätt. De större husen med villastandard (Villa) levereras i komplett prefabricerad byggsats/färdiga väggar med möjlighet till nyckelfärdig leverans (totalt entreprenad). Fritidshuset levereras med prefabricerad byggsats/färdiga väggar med möjlighet till viss entreprenad. De mindre gårdshusen (30 kvm) levereras i färdig kapad stomme (FKS) med förslag på kompletterande entreprenad (uppförande på plats). Modellen Vistet levereras i handbilat timmer. Ett genuint och klassiskt hantverk.

Arvesund samarbetar med ledande husproducenter för tillverkning och leverans. Omfattningen av en husleverans kan variera både för kund samt modell. Mindre hus används främst för fritidsboende vilket innebär inte samma krav vad gäller värmesystem etc. De levereras med en enklare prefabricerad stomme och allt byggmaterial, fast utan värmesystem och inredning som kök, vitvaror etc. Konstruktion och materialval är dock detsamma som för Arvesunds större prefabricerade hus. Fritidshuset kan uppgraderas till standard för permanentboende.

Ladhusen till sin form och konstruktion gör det möjligt att flytta och revidera fönster-, dörr- och rumsdistribution. Husen går att modifiera utifrån platsens förutsättningar och egna önskemål mot en extra kostnad.



Kök och badrum

I leverans av ett hus från Arvesund ingår inget förutbestämt kök/vitvaror, garderober/förvaring, tvättstugeutrustning eller badrumsinredning. Istället finns angivet i vår produktionskostnads kalkyl ett s k köks- och badrumsvärde till varje hus. Tillsammans med vår kök- och badrumsleverantör kan köpare skraddarsy inredning till huset.

Montering och installation ingår om kök, tvätt, garderober och badrumsinredning köps via Arvesund och vi handhar



entreprenaden. Väljer man att upphandla entreprenaden själv eller köpa inredning från annan leverantör, ingår ej projektering, leverans, hantering och installation om ej annat regleras i entreprenadavtalet (ABS18).

Komplementbyggnader

Arvesund har inget standardutbud av garage/carport med eller utan förråd. Finns önskemål om garage/carport ritas de upp i samma stil som huset och levereras i färdigkapad stomme (FKS) med färdiga takstolar. I dessa leveranser ingår endast omålat byggmaterial utan isolering, handtag/lås, VA, elinstallationer.

En enkel byggsats som kan byggas med enkla medel.



Omfattning av leverans

Det som skiljer i leverans mellan våra större hus, avsedda för permanentboende LD Villa 230101, Fritid LD Fritid 230101 de mindre fullisolerade husen LD Gårdshus är:

Leverans	Gårdshus (G) 30 kvm. S k Attefallshus	Fritidshus (F) Mindre hus anpassade för fritidsboende	Villa (V) Hus avsedda för permanentboende enligt BBR krav.
Stomme/Väggdjocklek	95/202 mm	170/312 mm	170/362 mm
Isolering	Två skikt 95+45 (140 mm)	Två skikt 170+45 (215 mm)	Tre skikt. 45+170 +45 (260 mm)
Bygglovsunderlag	Ingår	Ingår	Ingår
Omritning A-ritning	Ingår ej(tillval)	Ingår ej(tillval)	Ingår ej tillval)
Nybyggnadsförsäkr.	Ingår ej	Ingår ej	Ingår (Gar-Bo)
Besiktning ABS18	Ingår ej	Ingår ej	Ingår ej
Installationsritningar	Ingår ej	Ingår ej(tillval)	Ingår
Byggsats	Färdig kapad stomme (FKS)	Färdiga väggblock	Färdiga väggblock
Skjutluckor utsida	Ingår ej(tillval)	Ingår ej(tillval)	Ingår (enligt avtalsritning)
Värmesystem	Ingår ej	Ingår ej(tillval)	Ingår
Obehandlad eller Vitlaserad panel i ryggåstak, gips insida yttervägg	Ingår	Ingår	Ingår
Trägolvg (hårdvaxolja)	Ingår ej(tillval)	Ingår (ej loft)	Ingår
Transport	Ingår ej(tillval)	Ingår ej(tillval)	Ingår (tillägg*)
Innerväggar/trapp innerdörrar etc	Ingår ej(tillval)	Ingår (ej loft)	Ingår
Kök/vitvaror	Ingår ej	Ingår ej(tillval)	Ingår ej(tillval)
Badrumsinredning	Ingår ej	Ingår ej(tillval)	Ingår ej(tillval)
Bastu alt kamin	Ingår ej	Ingår ej(offert)	Ingår ej(offert)

*Frakttillägg Gotland, Norr- och Västerbotten. Vid omlastning p g av bristande vägkvalitet eller vändutrymme offereras detta separat (se transportkrav i entreprenadbeskrivning).

Leveransdeklaration

Leveransdeklaration är en detaljerad beskrivning, som utöver köpeavtal och avtalsritningar, beskriver vad som ingår i husets standardutförande. Den beskriver varje byggnadsdel, inklusive dimensioner och övrig teknisk information i skrift.

Leveransdeklarationen är generell för alla ladhustyper. Om du som kund förändrar huset kommer givetvis omfattningen av material, konstruktion och tillverkning ritningsunderlag, att avvika från

leveransdeklarationen. Det kan också innebära tillägg och helt nya konstruktioner, som påverkar utformningen långt in i byggprocessen,

Arvesund förbehåller sig rätten till ändringar i material och konstruktioner samt att ersätta berörd produkt med likvärdig.

Även modellbeteckningar och data kan komma att ändras i takt med att modellerna utvecklas.



TJÄNSTER

Förutom byggsatsleveransen ingår även:

- Rådgivning om tomt och husval
- Produktionskostnadskalkyl
- Handlingar för bygglov (ej inköp av nybyggnadskarta)
- Nybyggnadsförsäkring från Gar-Bo
- Konstruktionsritningar
- Sektions- och detaljritningar
- El-, ventilation-, vatten- och avloppsritningar
- Drift- och skötseldokumentation (ska vara på plats innan denna släpps)
- Förslag på entreprenadkontrakt med detaljbeskrivningar enligt ABS18

HUSSTOMME

- Material inom ram levereras monterade från fabrik som storblock eller kassetter.

YTTERVÄGGAR

Allmänt, prefab

Ytterväggar levereras som storblock med monterade, och drevade, fönster, samt fönsterbleck av plåt monterade på panelvägg.

Följande material levereras löst och monteras på byggplats:

- Viss panel och större fönsterpartier
- Ytterdörrar
- Kompletteringsmaterial till blockskarvar



Ytterväggar ovan grund

Rakkantad obehandlad rak kantad panel 22x145 mm
Utvändiga foder 22x70 mm
Spikläkt 28 mm c-600 mm
Luftningsläkt 22 mm
Fasadskiva 45 mm.
Vindskyddspapp
Regelstomme 45x170 enligt k-ritning.
Isolering stomme 170
Ålderbeständig diffusionstät plastfolie/ångbroms (ersätter plastfolie i yttervägg mot våtrum.)
Spikreglar 45x45 mm, liggande

Isolering 45 mm

OSB skiva

Gips 13mm. Furupanel från BASECO eller MOELVEN finns som tillval.

Komplettering till ytterväggar/stomkomplettering

Balkar/Stolpar/pelare: Reglar alternativt limträ eller stål enligt konstruktionsritning.

Luckor och portar: Luckor och portar enligt säljritning. Luckor i byggsats med glest sågade bräder i olika bredder med skjutsystem från TIGER. Ger ett sipprande ljusinsläpp.

Målning: Husets panel och luckor levereras omålad
Panelen kan mot offert beställas fabriksmålad.

Träfiberisolering: Huset kan som tillval beställas med vägg som isoleras med träfiberisolering och ångbroms. I dessa fall sprutas även ryggåstaket med träfiberisolering.

GAVELSPETSAR

Allmänt, prefab

Gavelspetsar levereras i block.

Kompletteringsmaterial till blockskarvar levereras löst.

Förhöjda väggliv. Utförande likt väggblock.

INNERVÄGGAR

Bärande innerväggar

Bärande innerväggar levereras i block.

Regelstomme c-450 mm (se k-ritning)

En sida OSB

Isolering 45 mm

OSB skiva 11 mm

Gips 13 mm

Komplettering till bärande innerväggar

Balkar och pelare inklädnad eller synliga, där så erfordras.



Ej bärande innerväggar

Regelstomme c-450 mm
Ljudisolering 45 mm
OSB 11 mm/Gips 13 mm

Stödbensväggar

Glespanel 28 mm c-300mm
OSB 11 mm
Gips 13 mm



BJÄLKLAG

Mellanbjälklag, inredd vind (i vissa modeller, se produktblad)

Bjälklagskassetter i husets bredd.

Golvspånskivor 22 mm
Stegljudsisolering 45 mm
Bjälkar 45x220 mm, max c-600 mm
Glespanel c-600

Stegljudsisolering 45mm
Undertak i entréplan (undersida bjälklag)
Glespanel mm c-300 mm
Gips 13 mm

Loftbjälklag på takstol (i vissa modeller, se produktblad)

Loftet byggs på takstolarnas underarm.

Golvspånskivor 22 mm
Bjälkar 45x220 mm, max c-600 mm
Genomtrampningsskydd
Innertak i entréplan
Glespanel c-300 mm
Gips 13 mm

YTTERTAK

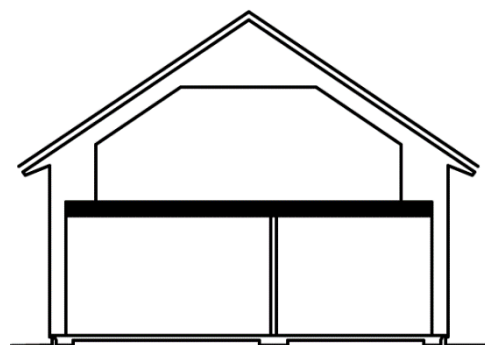
TAKSTOMMAR

Ryggåstak/parallelltak

Prefab Ramverkstakstolar
Prefab saxtakstolar
Plåtade parallelltakstolar
Nockbalk (vid behov, se K-ritning)

TÄCKNING AV TAKSTOMME

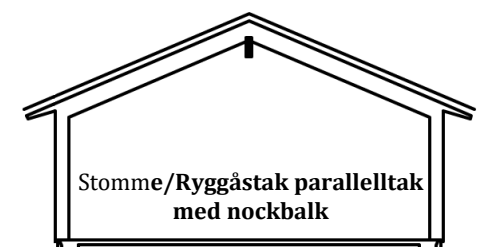
Diffusionsöppen underlagspapp (Plannjas Divoroll Prima)
Råspontslucka 23mm



Stomme/Ryggåstak ramverkstakstol



Stomme/Ryggåstak saxtakstolar



Stomme/Ryggåstak parallelltak med nockbalk

TAKLAGSKOMPLETTERING

Vid ytor understigande 100 m² kan skivisolering levereras istället för lösfibrer.

Snedtak/ryggåstak med sluten isolering

Luftspaltskivor

Lösfibrer 275-450 mm beroende av konstruktion

Ångspärr 0,2 mm

Glespanel c-300 mm

Spontad obehandlad eller vitlaserad furupanel 14x120 (Baseco slätspont vit)

TAKTÄCKNING

Pannplåt alt Trend (Plannja).

Tvåkupigt lertegel Monier (tillval)

Papp

TAKFOT OCH GAVLAR

Öppen takfot med insektsnät

Takfotsbräda 22x120mm

Vindskiva 22x170mm

YTTERTAKSKOMPLETTERINGAR

Hängrännor, stuprör,nockbeslag och vindskiveplåt av plåt som följer takplåtsfärg.

Stuprör Ø87 mm med rens sil alt brunnsutkastare.

Där tak ansluter mot vägg/gavelspets levereras överbeslag.

Snörasskydd över entredörr.

Vid behov(vid installation kamin), taksäkerhet enligt BBR. (Tillval)

FASADER

FÖNSTER, YTTERDÖRRAR M.M.

Fönster och ytterdörrar ingår i omfattning enligt säljritning.

Fönster från Elitfönster, (Markfönster som tillval)

Träfönster lackade på ut och insida med täckande färg i valfri NCS.

Exempel på möjliga tillval: tvåfärgsmålning, Alu-utsida, insida lackad i transparent vitpigmenterad lack (ej fingerskarvade), trä-ren utsida behandlat med OSMO-UV skyddsolja.

Karm: I trä utan salningsspår, förborrade för karmskruv, monterad Adjufix

Bleck: Underbleck, överbleck ingår då vinkeln mellan



fasad och en linje mellan överkanten av det övre fodret och den nedre delen av takfoten är mindre

än 60°.

Glasning:	Energiglas med gas. Klarglas. Glas som placeras närmare golv/mark än 60 cm levereras laminerade.
Beslag:	Handtag i naturanodiserat aluminium.
Låsning:	Invändig cylinder till fönsterdörrar, handtag invändigt.
Smygar:	Omålad Limfog, levereras i skivor för kapning och infodring runt om. Inga specifika fönsterbänkar. I våtrum ersätts skivan av gips.

Vikdörrar och skjutdörrspartier från Elit eller Markfönster

Vikdörrar och skjutdörrspartier ingår i omfattning enligt säljritning.

Takfönster från Velux

Takfönster ingår i omfattning enligt säljritning.

Takfönster inklusive inteckningsplåtar och isoleringsram (anpassat för montage tillsammans med Plannja Trend)

Följande typer förekommer:

Glasning:	Lågenergiglas.
Beslag:	Fabrikantens standard
Smygar:	Obehandlad limfog i furu levereras löst.
Färg:	Standardfärg fabrik, grå utsida och vit insida.

Ytterdörrar från Diplomtdörren

Dörrblad:	Diplomatdörren prisgrupp Bella tät. Valfri bas-kulör enligt säljritning. Tvåfärgad som tillval.
Karm:	Samma färg som dörrblad förborrad för karmskruv
Beslag:	Handtag Hoppe Stockholm i borstad aluminium
Låsning:	ASSA 2002 kista med låscylinder och vred på insida.
Smygar:	Obehandlad limfog i furu levereras löst.
Alternativ:	Arvesundsdörren (bild). Grovsågad panel. Obehandlad. (Tillval)

FASADKOMPLETTERINGAR

Nedanstående fasadkompletteringar ingår i omfattning enligt säljritning.

BALKONG OCH VERANDA

Tryckimpregnerade stolpar och regler till bjälklag enligt konstruktionsritning.

Altanträggolv 28x120 mm tryckimpregnerat



Balkongräcke, stående reglar

Balkongstolpar 45x95 mm max c-1200 mm, tryckimpregnerade
Handledare 45x145 mm, tryckimpregnerad
Överliggare 45x70 mm, tryckimpregnerad
Spikläkt 22x45 mm resp. fasad 45x70 mm. Räcke av stående 45x45 mm c-145 mm. Balkongstolpar 45x95 mm max c-1200 mm, tryckimpregnerade.

Franskt balkongräcke levereras i järnsmide, grundmålad i rostskyddsfärg. Övermålningsbar med vanlig metallfärg.

RUMSKOMPLETTERINGAR

TRAPPA

Trappor ingår i omfattning och utformning enligt säljritning. Trappor och räcken levereras omonterade i exaktkapade delar (Snickarlaget). Räckesståndare och vangstycken är förborrade för standard skruv och plugg, (eventuell anpassning vid snedtak utförs på byggplats).

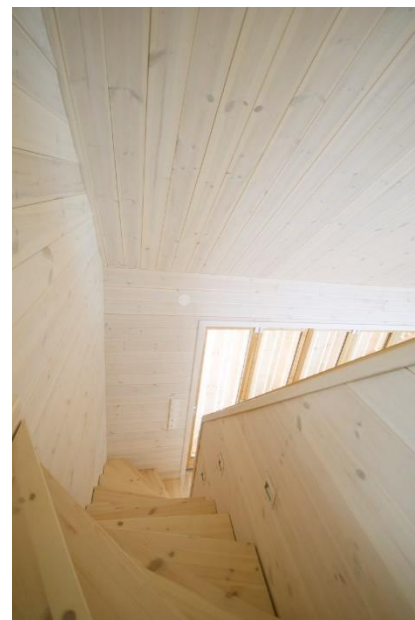
Standardutförande: Obehandlad furu
Trappa: Öppen/tät trappa bredd 700-1000 mm
Vangstycke: Sidoliggande
Handledare: Rund diameter 47 mm. Enligt säljritning.
Räcke: Raka spjälor i under och överliggare.
Bjälklagsinklädnad: Panel till bjälklagskanter.

INNERDÖRRAR OCH KARMAR

Innerdörrar från Diplomtdörren

Innerdörrar ingår i omfattning enligt säljritning.

Dörrblad: Kompakt slät vit
Karm: Vit trä 95 mm
Salning: Obehandlad limfog levereras löst
Tröskel: Tröskelplatta
Beslag: Trycken och skyltar i borstad alu, wc-lås till våtrum. (Hoppe Stockholm)
Foder: Obehandlad furu 12x69



GOLV

Platta på mark/gjuten platta

Hårdvaxoljad (vitvax) furuparkett BASECO 15x185 mm (under furuparkett behövs inte golvplywood).

Alt: Golvplywood/rotgolv (endast för gjuten platta, tillval)

Obehandlat massivt furugolv BASECO 20x135 mm

Tillval ekgolv från Berg och Berg.

Mellanbjälklag

Hårdvaxoljad (vitvax) furuparkett BASECO 15x185 mm. Alt obehandlat massivt furugolv BASECO 20x135 mm.

Tillval ekgolv från Berg och Berg.

Listverk

Lister levereras i fallande längder i obehandlad furu. Vid behov, skugglist för tak.

Brandskydd

Brandvarnare, anpassat antal beroende på storlek på hus. Minst en brandvarnare på varje våningsplan.

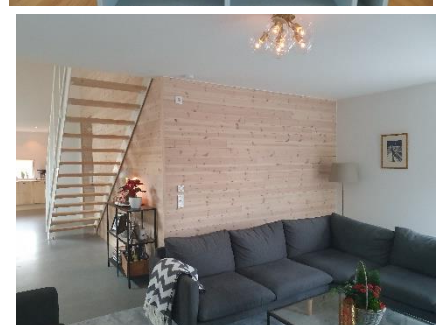
Rumsinredning

Bastu, kök, badrum och annan inredning ingår inte i husleveransen. Se tabell och text ovan. Detta avtalas separat i samarbete med Arvesund säljare och våra leverantörer, Vedum, Hafa etc.

I produktionskostnads kalkylen som följer varje offererad husleverans anges ett kök/badrumsvärde. Det är en summa som ger köparen en möjlighet med våra leverantörer att själva utforma inredning i kök, klädvård, toaletter, badrum och bastu. Väljer köparen att köpa inredning via Arvesund ingår montering och försäkring/besiktning i samband med slutbesiktning. Om köparen köper in inredning på egen hand står den även för mottagning, montering, försäkring etc.

Inspektionsluckor

För inspektion av utrymmen/ventilation levereras inspektionsluckor med karm och snäpplås. Till vindsbjälklag och hanbjälklag levereras vindslucka med utvikbar stege.



VÄRME

Vattenburen värme med frånluftsvärmepump från Nibe.
Modell NIBE S735. Golvvärme för betongförläggning, inkl. rör,
golvvärmeled och rörböjningsstöd. Fördelarskåp inkl. fixeringsplattor.
Värmekretsfordelare, transformator, ställmotorer,
trådbundna termostater och kopplingsbox. Till övervåningar/loft vitmålade
panelradiatorer med termostatventil.
Med frånluftsvärmepump följer ett mekaniskt frånluftssystem där luft tas
från bad, WC, klädvård, kök och klädkammare till värmepumpen innan
den skickas ut.



ARVESUND

Arvesund Living AB

Klädesvägen 13 16876 Bromma

Tfn: +46 10 762 01 00

Hemsida: www.arvesund.com Email: contact@arvesund.com