

Fannby 136

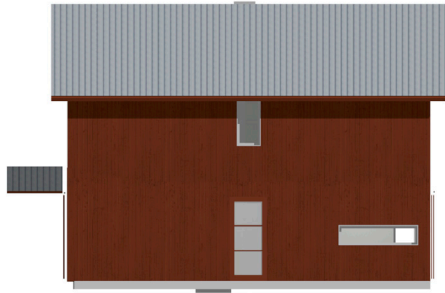
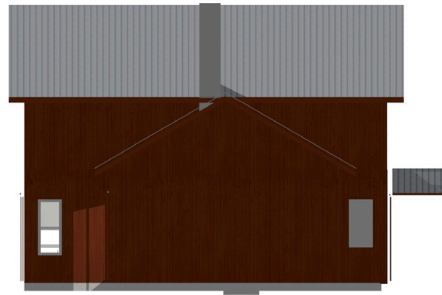
Detta delade hus gick länge under arbetsnamnet "storstugan" i och med att vi placerade vardagsrummet för sig i en separat huskropp som dockats mot

resten av huset. Eldstaden får på detta sätt sin givna plats mitt emellan de två huskropparna.



ARVESUND

Arvesund Living AB • contact@arvesund.com • www.arvesund.com



Fannby 136

Fannby 136 bärs av idén om tre delar i ett och samma hus. En övervåning för sig, med upp till fyra sovrum, därunder kök och våtutrymmen med vardagsrum i separat vinkel. Planlösningen med egen ingång till tvättstuga och kök, gör det lämpligt att placera carport eller garage i direkt anslutning till denna entré.

Boyta 136 kvm.

Byggyta 100 kvm.

Ca mått (b x l x h) tvåplansdel: 7 x 9 x 7 m,
enplansdel: 6 x 6 x 5 m.

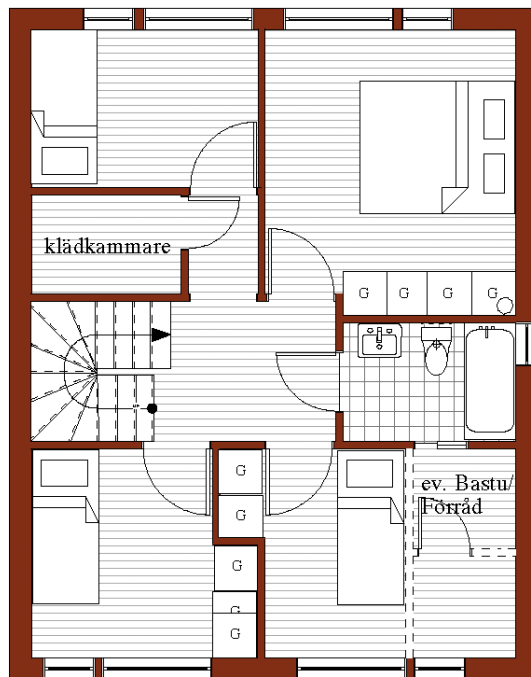
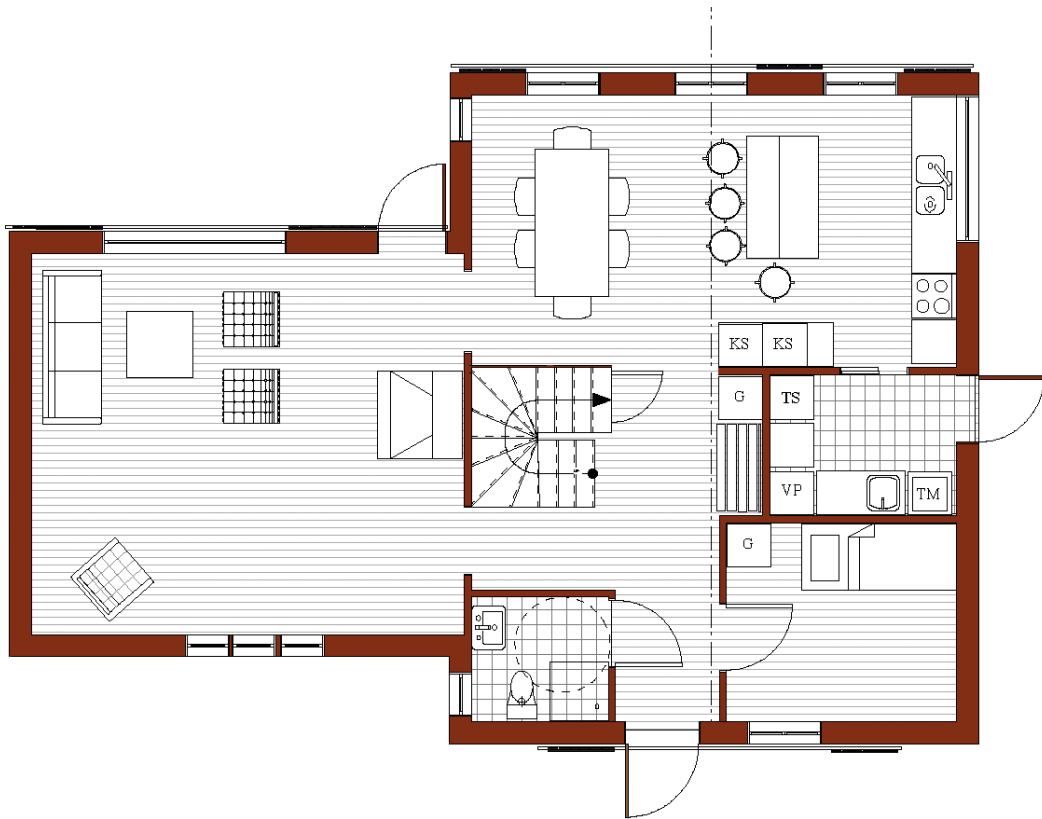
Arkitekt Gunnar Bäckman.

Tekniska fakta och miljödata

Hustyp	2-plan
Antal rum	6–7 rum och kök
Antal sovrum	5
Boarea	136 kvm
Byggarea	100 kvm
Bygghöjd	5,4 m
Fasad	Liggande träpanel
Takutförning	Sadeltak
Taklutning	30°

Entreprenad

Läs om hur vi uppför våra hus på www.arvesund.com under rubriken "Bygga hus" och "Entreprenadformer".



Fannby 136. Skala 1:100.

Arvesund Living AB • contact@arvesund.com • www.arvesund.com