



Stavre 172

Stavre är ritad av den norska arkitektgruppen Arkitekturverket.

Vi snubblade över modellen och bad dem att rita klart den utifrån vår egen designidé.



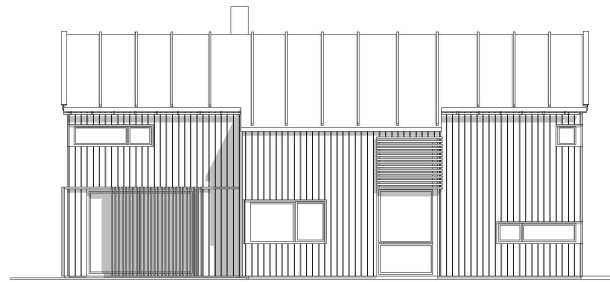
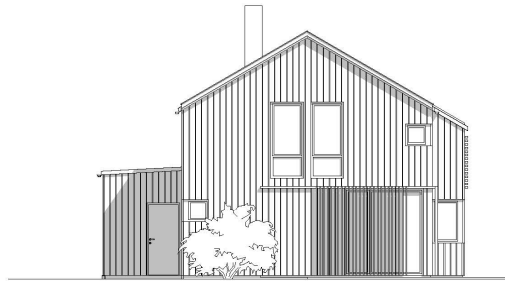
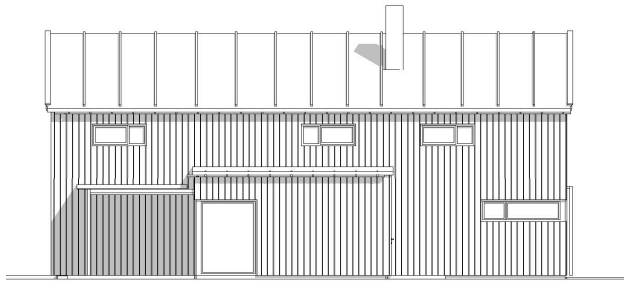
ARVESUND

Arvesund Living AB • Telefon: 0647-325 90 • contact@arvesund.com • www.arvesund.com

Stockholm: Ankdammsgatan 38, vån 13, 171 67 Solna,

Göteborg: Rullagergatan 9, Halmstad: Linjegatan 3D, Hunnebostrand: Björnbärsvägen 16,

Motala: Södra Allén 11, Åre: Björneborgsvägen 11, Östersund: Köpmangatan 65 A



Stavre 172

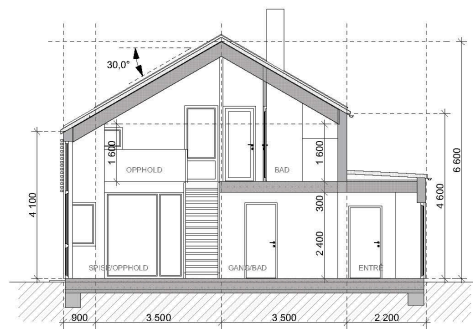
Stavre 172 är en mycket välplanerad villa för den aktiva familjen. 3-5 sovrum, stor hall och entré direkt till tvättstugan. Ändå ryms en öppning till övre plan som har gott om förråd. Norskt? Möjligen. Hur som helst, ett bra hus är det.

Boyta 172 kvm

Byggyta 114 kvm

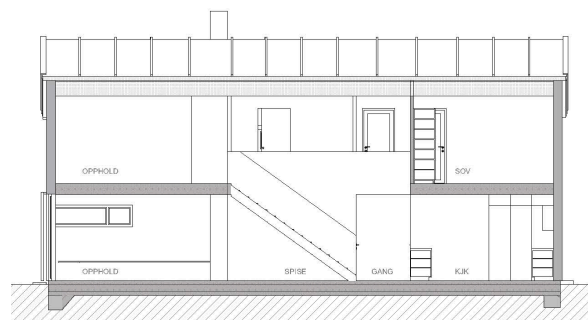
Ca mått (b x l x h) 7,9 x 14,4 x 6,6 m

Arkitekt Arkitekturverket



Tekniska fakta och miljödata

Hustyp	2-plan
Antal rum	6-7 rum och kök
Antal sovrum	3-5
Boarea	172 kvm
Byggarea	114 kvm
Bygghöjd	4,1 m
Fasad	Stående träpanel
Takutformning	Sadeltak
Taklutning	30°
Energiförbrukning frånluftsvärmepump*	Ca 50 kwh/kvm/år
Energiförbrukning bergvärmepump*	Ca 40 kwh/kvm/år



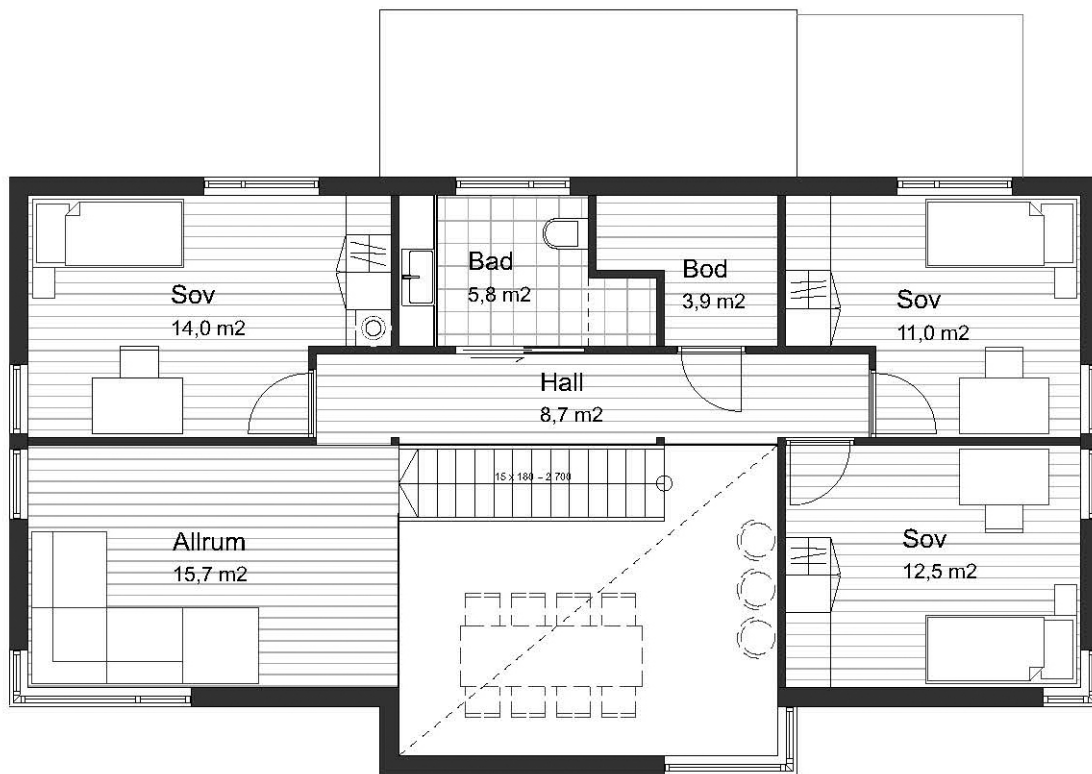
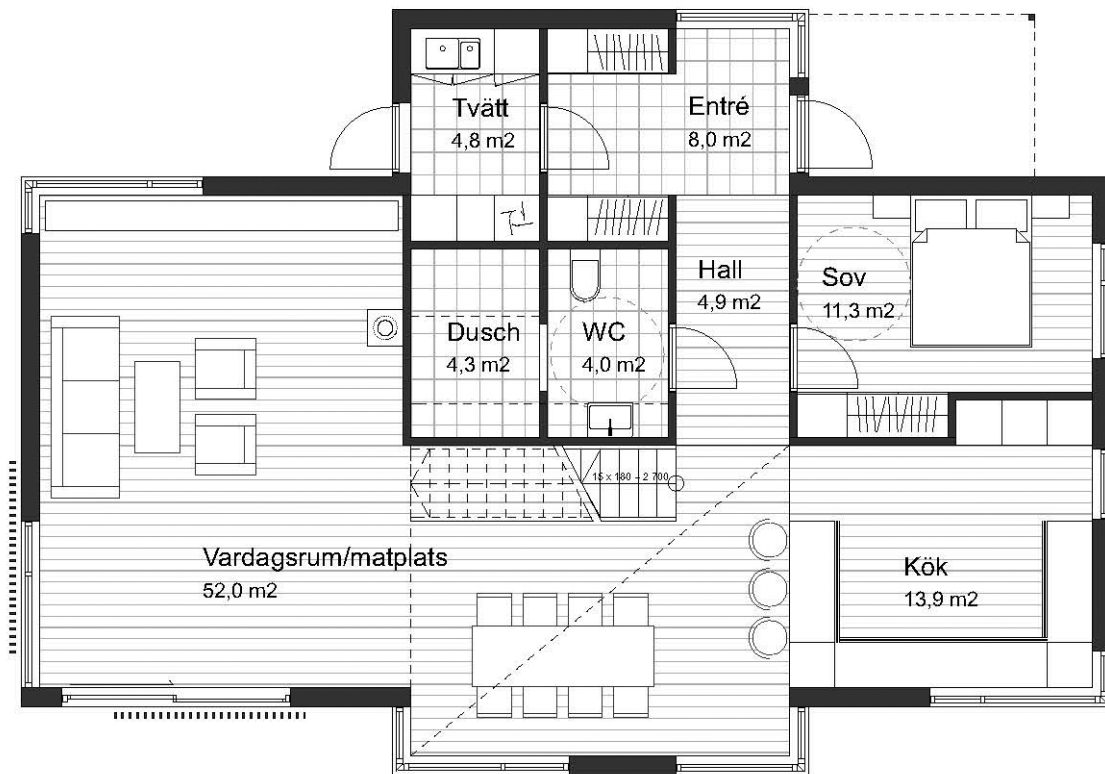
* Beräknad specifik energianvändning i Södermanland för värme, varmvatten och ventilation vid normal användning och 21° C inomhus-temperatur. Hushållsel inräknas inte.

Arvesund Living AB • Telefon: 0647-325 90 • contact@arvesund.com • www.arvesund.com

Stockholm: Ankdammsgatan 38, vån 13, 171 67 Solna,

Göteborg: Rullagergatan 9, Halmstad: Linjegatan 3D, Hunnebostrand: Björnbärsvägen 16,

Motala: Södra Allén 11, Åre: Björneborgsvägen 11, Östersund: Köpmangatan 65 A



Stavre 172. Skala 1:100